

GRENDIA ES

Carretillas diesel y contrapesadas LPG
4 ruedas neumáticas • **1.5 – 3.5 toneladas**

FD/FG15N
FD/FG18N
FD/FG20CN
FD/FG20N
FD/FG25N
FD/FG30N
FD/FG35N

Rendimiento extraordinario... excelente relación calidad-precio

GRENDIA, desarrollada para que el operario consiga la máxima productividad, establece el nivel más alto en carretillas contrapesadas con motor CI. Ninguna otra carretilla elevadora incluye tantas funciones avanzadas en sus características de serie. Por eso GRENDIA ofrece una relación calidad-precio excelente. Además, sus componentes duraderos, su diseño de bajo mantenimiento y su reducido consumo mantienen en un nivel mínimo los gastos de mantenimiento año tras año.

El nombre GRENDIA significa 'Diamante Verde': verde por su protección medioambiental; diamante por su alta calidad, fiabilidad y fuerte inversión.

Las carretillas elevadoras GRENDIA, rápidas, estables y muy potentes, ofrecen una gran combinación entre eficacia, bajas emisiones y muy poco ruido. Mitsubishi les ha añadido toda una serie de características ergonómicas para maximizar su confort, control y precisión. El resultado es una carretilla elevadora fiable con el máximo rendimiento, cualquiera que sea la aplicación y las condiciones.

Chasis y carrocería

- **Diseño atractivo y útil** que refleja el funcionamiento productivo de esta máquina, sin paradas, cualesquiera que sean las condiciones.
- **Construcción robusta** diseñada y probada rigurosamente para garantizar una alta estabilidad, rigidez y protección.

Mástil y horquillas

- **Mástiles de alta resistencia y gran visibilidad** que ofrecen un rendimiento fiable y duradero con visibilidad delantera clara, a fin de manipular cargas pesadas en entornos difíciles con total confianza.

Motor

- **Motores diesel y LPG potentes** reconocidos según estándares industriales y cumplen las normas más recientes sobre emisiones.
- **Tecnología diesel avanzada** que reduce el consumo de combustible y garantiza una combustión completa y limpia, además de poco ruido.
- **Tecnología avanzada de LPG** que incluye un sistema de gestión del motor para un control preciso del rendimiento, con bajo consumo de combustible y emisiones mínimas.
- **Tren de potencia avanzado totalmente flotante** que maximiza la capacidad de ascenso en pendiente y la velocidad de marcha, a la vez que minimiza el ruido y la vibración.



Características											
1.1	Fabricante (abreviación)		Mitsubishi	Mitsubishi	Mitsubishi	Mitsubishi	Mitsubishi	Mitsubishi	Mitsubishi		
1.2	Designación del modelo del fabricante		FD15N	FD18N	FD20CN		FD20N	FD25N	FD30N	FD35N	
1.3	Fuente de potencia: batería, diesel, gas propano, gasolina		Diesel	Diesel	Diesel		Diesel	Diesel	Diesel	Diesel	
1.4	Control de dirección: conductor acompañado, de pie, sentado		Conductor sentado	Conductor sentado	Conductor sentado		Conductor sentado	Conductor sentado	Conductor sentado	Conductor sentado	
1.5	Capacidad específica de elevación	Q	kg	1500	1750	2000		2000	2500	3000	3500
1.6	Centro de carga	c	(mm)	500	500	500		500	500	500	500
1.8	Distancia de carga, eje hasta cara de horquillas	x	(mm)	400	400	415		455	455	490	490
1.9	Longitud del chasis	y	(mm)	1400	1400	1400		1600	1600	1700	1700
Peso											
2.1	Peso de la carretilla, sin carga / incluyendo batería		kg	2590	2780	3020		3440	3720	4360	4800
2.2	Peso por eje con carga, delantero / trasero		kg	3580 / 480	3940 / 570	4430 / 670		4690 / 730	5480 / 730	6530 / 830	7270 / 1000
2.3	Peso por eje sin carga, delantero / trasero		kg	1110 / 1450	1060 / 1700	1120 / 1980		1500 / 1920	1480 / 2230	1780 / 2580	1720 / 3050
Ruedas y Tren de Potencia											
3.1	Ruedas: V= macizas, L= neumát., SE = Sup.-Elást. - delante/atrás			SE / SE (L / L)	SE / SE (L / L)	SE / SE		SE / SE (L / L)	SE / SE (L / L)	SE / SE (L / L)	SE / SE (L / L)
3.2	Dimensiones del neumático, delantero			6.50-10	6.50-10	6.50-10		7.00-12	7.00-12	28x9-15	250-15
3.3	Dimensiones del neumático, trasero			5.00-8	5.00-8	5.00-8		6.00-9	6.00-9	6.50-10	6.50-10
3.5	Numero de ruedas, delante/atrás (x = motrices)			2x / 2	2x / 2	2x / 2		2x / 2	2x / 2	2x / 2	2x / 2
3.6	Distancia entre centros de ruedas, delante	b10	(mm)	890	890	890		960	960	1060	1060
3.7	Distancia entre centros de ruedas, atrás	b11	(mm)	900	900	900		980	980	980	980
Dimensiones											
4.1	Inclinación del mástil, hacia adelante / hacia atrás	α/β	°	6 / 10	6 / 10	6 / 10		6 / 10	6 / 10	6 / 10	6 / 10
4.2	Altura con mástil plegado	h1	(mm)	2140	2140	2140		2145	2145	2165	2300
4.3	Elevación libre	h2	(mm)	80	80	80		100	100	100	100
4.4	Elevación estándar	h3	(mm)	3290	3290	3290		3300	3300	3270	3300
4.5	Altura total con mástil desplegado	h4	(mm)	4340	4340	4340		4360	4360	4330	4360
4.7	Altura hasta la parte superior del tejadillo protector	h6	(mm)	2145	2145	2145		2154	2154	2173	2183
4.8	Altura del asiento	h7	(mm)	1109	1109	1109		1114	1114	1114	1114
4.12	Altura del acople para arrastre	h10	(mm)	290	290	290		310	310	330	340
4.19	Longitud total	l1	(mm)	3330	3371	3429		3558	3625	3795	3860
4.20	Distancia hasta las horquillas (incluye el grueso de las horquillas)	l2	(mm)	2260	2301	2359		2488	2555	2725	2790
4.21	Anchura total	b1/b2	(mm)	1065/1480	1065/1480	1065/1480		1150 / 1640	1150 / 1640	1275/1710	1275/1710
4.22	Horquillas (espesor, ancho, largo)	s / e / l	(mm)	35x100x1070	35x100x1070	35x100x1070		40 x 100 x 1070	40 x 100 x 1070	45 x 125 x 1070	45 x 125 x 1070
4.23	Tablero DIN 15 173 A/B/no			2A	2A	2A		2A	2A	3A	3A
4.24	Ancho del tablero	b3	(mm)	920	920	920		1000	1000	1000	1000
4.31	Distancia al suelo bajo el mástil, cargado	m1	(mm)	110	110	110		115	115	135	150
4.32	Distancia al suelo en el centro del chasis, cargado	m2	(mm)	135	135	135		135	135	165	170
4.33	Ancho del pasillo de trabajo con palets de 1000 x1200 mm	Ast	(mm)	3550	3580	3635		3855	3885	4070	4130
4.34	Ancho del pasillo de trabajo con palets de 800 x1200 mm	Ast	(mm)	3350	3380	3435		3655	3685	3870	3930
4.35	Radio de giro	Wa	(mm)	1950	1980	2022		2196	2233	2380	2440
4.36	Distancia mínima entre centros de rotación	b13	(mm)								
Rendimientos											
5.1	Velocidades desplazamiento, con/sin carga		km/h	19 / 19.5	19 / 19.5	19 / 19.5		19 / 19.5	19 / 19.5	19 / 19.5	19 / 19.5
5.2	Velocidades elevación, con/sin carga		m/s	0.60 / 0.65	0.60 / 0.65	0.60 / 0.65		0.64 / 0.67	0.64 / 0.67	0.51 / 0.54	0.43 / 0.46
5.3	Velocidades descenso, con/sin carga		m/s	0.52 / 0.50	0.52 / 0.50	0.52 / 0.50		0.50 / 0.50	0.50 / 0.50	0.53 / 0.50	0.42 / 0.40
5.5	Tracción a la barra de tiro, con/sin carga (60 min en ciclo corto)		N	11800 / 11500	11700 / 11500	11400 / 11500		17200 / 16700	17000 / 16600	16600 / 16600	15800 / 15800
5.7	Accesibilidad en pendientes, con/sin carga		%	32/-	28/-	24 / -		35/-	30/-	24 / -	20 / -
5.9	Tiempo de aceleración en desplazamiento, con/sin carga (0 -10 m)		s								
5.10	Frenos de servicio: (mecánicos/hidraulicos/electricos/neumaticas)			Hidraulicos	Hidraulicos	Hidraulicos		Hidraulicos	Hidraulicos	Hidraulicos	Hidraulicos
Motor Térmico											
7.1	Fabricante / tipo			S4Q2 VE 28,0kW01	S4Q2 VE 28,0kW01	S4Q2 VE 28,0kW01		S4S-DPB 38kW	S4S-DPB 38kW	S4S-DPB 38kW	S4S-DPB 38kW
7.2	Potencia efectiva según norma ISO 1585		kW	28	28	28		38	38	38	38
7.3	Número de revoluciones según norma DIN 70 020		rpm	2500	2500	2500		2300	2300	2300	2300
7.4	Número de cilindros / cilindrada		/cm3	4 / 2505	4 / 2505	4 / 2505		4 / 3331	4 / 3331	4 / 3331	4 / 3331
7.5	Consumo según ciclo 60 VDI		l/h / kg/h	*	*	*		*	*	*	*
Accesorios											
8.1	Tipo de control de velocidad			Servotransmisión/ 1	Servotransmisión/ 1	Servotransmisión/ 1		Servotransmisión/ 1	Servotransmisión/ 1	Servotransmisión/ 1	Servotransmisión/ 1
8.2	Presión hidráulica para implementos		bar	180	180	180		180	180	180	180
8.3	Caudal de aceite para implementos		l/min	62	62	62		75	75	73	73
8.4	Nivel sonoro al oído del conductor (EN 12053)		dB(A)	*	*	*		*	*	*	*
8.5	Tipo de acoplamiento para arrastre: Tipo DIN, referencia			PIN	PIN	PIN		PIN	PIN	PIN	PIN



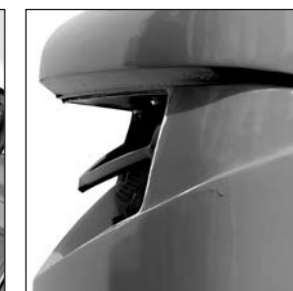
Controles tipo automóvil



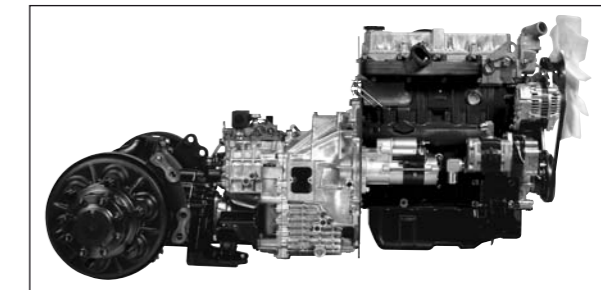
Columna de dirección ajustable



Palancas hidráulicas instaladas en el salpicadero



Construcción robusta atractiva



Tren de potencia totalmente flotante

GRENDIA
EL DIAMANTE VERDE

El color verde de nuestras carretillas representa el compromiso de proteger el medioambiente.

La geometría de nuestro logotipo hace recordar que, como los diamantes, las carretillas elevadoras Mitsubishi son garantía de calidad, fiabilidad y una buena inversión..

Estas especificaciones pueden cambiar debido a las continuas mejoras.

* Disponible bajo pedido

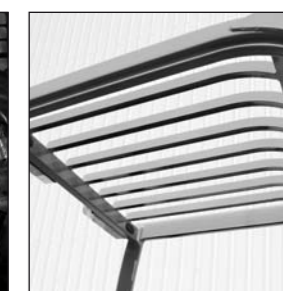
Características									
1.1	Fabricante (abreviación)		Mitsubishi	Mitsubishi	Mitsubishi		Mitsubishi	Mitsubishi	Mitsubishi
1.2	Designación del modelo del fabricante		FG15N	FG18N	FG20CN		FG20N	FG25N	FG30N
1.3	Fuente de potencia: batería, diesel, gas propano, gasolina		LPG	LPG	LPG		LPG	LPG	LPG
1.4	Control de dirección: conductor acompañado, de pie, sentado		Conductor sentado	Conductor sentado	Conductor sentado		Conductor sentado	Conductor sentado	Conductor sentado
1.5	Capacidad específica de elevación	Q	kg	1500	1750	2000	2000	2500	3000
1.6	Centro de carga	c	(mm)	500	500	500	500	500	500
1.8	Distancia de carga, eje hasta cara de horquillas	x	(mm)	400	400	415	455	455	490
1.9	Longitud del chasis	y	(mm)	1400	1400	1400	1600	1600	1700
Peso									
2.1	Peso de la carretilla, sin carga / incluyendo batería		kg	2530	2730	2960	3340	3610	4250
2.2	Peso por eje con carga, delantero / trasero		kg	3580 / 440	3940 / 520	4420 / 630	4650 / 660	5440 / 670	6490 / 760
2.3	Peso por eje sin carga, delantero / trasero		kg	1110 / 1410	1060 / 1650	1110 / 1940	1460 / 1850	1440 / 2170	1730 / 2520
Ruedas y Tren de Potencia									
3.1	Ruedas: V= macizas, L= neumát., SE = Sup.-Elást. - delante/atrás			SE / SE (L / L)	SE / SE (L / L)	SE / SE	SE / SE (L / L)	SE / SE (L / L)	SE / SE (L / L)
3.2	Dimensiones del neumático, delantero			6.50-10	6.50-10	6.50-10	7.00-12	7.00-12	28x9-15
3.3	Dimensiones del neumático, trasero			5.00-8	5.00-8	5.00-8	6.00-9	6.00-9	6.50-10
3.5	Numero de ruedas, delante/atrás (x = motrices)			2x / 2	2x / 2	2x / 2	2x / 2	2x / 2	2x / 2
3.6	Distancia entre centros de ruedas, delante	b10	(mm)	890	890	890	960	960	1060
3.7	Distancia entre centros de ruedas, atrás	b11	(mm)	900	900	900	980	980	980
Dimensiones									
4.1	Inclinación del mástil, hacia adelante / hacia atrás	α/β	°	6 / 10	6 / 10	6 / 10	6 / 10	6 / 10	6 / 10
4.2	Altura con mástil plegado	h1	(mm)	2140	2140	2140	2145	2145	2165
4.3	Elevación libre	h2	(mm)	80	80	80	100	100	100
4.4	Elevación estándar	h3	(mm)	3290	3290	3290	3300	3300	3270
4.5	Altura total con mástil desplegado	h4	(mm)	4340	4340	4340	4360	4360	4330
4.7	Altura hasta la parte superior del tejadillo protector	h6	(mm)	2145	2145	2145	2154	2154	2173
4.8	Altura del asiento	h7	(mm)	1109	1109	1109	1114	1114	1114
4.12	Altura del acople para arrastre	h10	(mm)	290	290	290	310	310	330
4.19	Longitud total	l1	(mm)	3330	3371	3429	3558	3625	3795
4.20	Distancia hasta las horquillas (incluye el grueso de las horquillas)	l2	(mm)	2260	2301	2359	2488	2555	2725
4.21	Anchura total	b1/b2	(mm)	1065/1480	1065/1480	1065/1480	1150 / 1640	1150 / 1640	1275/1710
4.22	Horquillas (espesor, ancho, largo)	s / e / l	(mm)	35x100x1070	35x122x1070	40x122x1070	40 x 100 x 1070	40 x 100 x 1070	45 x 125 x 1070
4.23	Tablero DIN 15 173 A/B/no			2A	2A	2A	2A	2A	3A
4.24	Ancho del tablero	b3	(mm)	920	920	920	1000	1000	1000
4.31	Distancia al suelo bajo el mástil, cargado	m1	(mm)	110	110	110	115	115	135
4.32	Distancia al suelo en el centro del chasis, cargado	m2	(mm)	135	135	135	135	135	165
4.33	Ancho del pasillo de trabajo con palets de 1000 x1200 mm	Ast	(mm)	3550	3580	3635	3855	3885	4070
4.34	Ancho del pasillo de trabajo con palets de 800 x1200 mm	Ast	(mm)	3350	3380	3435	3655	3685	3870
4.35	Radio de giro	Wa	(mm)	1950	1980	2022	2196	2233	2380
4.36	Distancia mínima entre centros de rotación	b13	(mm)						
Rendimientos									
5.1	Velocidades desplazamiento, con/sin carga		km/h	19 / 19.5	19 / 19.5	19 / 19.5	19 / 19.5	19 / 19.5	19 / 19.5
5.2	Velocidades elevación, con/sin carga		m/s	0.64 / 0.65	0.64 / 0.65	0.64 / 0.65	0.59 / 0.61	0.59 / 0.61	0.52 / 0.53
5.3	Velocidades descenso, con/sin carga		m/s	0.52 / 0.50	0.52 / 0.50	0.52 / 0.50	0.50 / 0.50	0.50 / 0.50	0.53 / 0.50
5.5	Tracción a la barra de tiro, con/sin carga (60 min en ciclo corto)		N	15300 / 14800	15100 / 14700	14800 / 14800	15200 / 14900	15000 / 14800	17700 / 17700
5.7	Accesibilidad en pendientes, con/sin carga		%	26/-	23/-	28/-	27/-	23/-	22/-
5.9	Tiempo de aceleración en desplazamiento, con/sin carga (0 -10 m)		s						
5.10	Frenos de servicio: (mecánicos/hidráulicos/electricos/neumáticos)			Hidráulicos	Hidráulicos	Hidráulicos	Hidráulicos	Hidráulicos	Hidráulicos
Motor Térmico									
7.1	Fabricante / tipo			K21 LE	K21 LE	K21 LE	K21 LE	K21 LE	K25 LE
7.2	Potencia efectiva según norma ISO 1585		kW	41	41	41	41	41	47
7.3	Número de revoluciones según norma DIN 70 020		rpm	2700	2700	2700	2700	2700	2700
7.4	Número de cilindros / cilindrada		/cm3	4 / 2065	4 / 2065	4 / 2065	4 / 2065	4 / 2065	4 / 2488
7.5	Consumo según ciclo 60 VDI		l/h / kg/h	*	*	*	*	*	*
Accesorios									
8.1	Tipo de control de velocidad			Servotransmisión/ 1	Servotransmisión/ 1	Servotransmisión/ 1	Servotransmisión/ 1	Servotransmisión/ 1	Servotransmisión/ 1
8.2	Presión hidráulica para implementos		bar	180	180	180	180	180	180
8.3	Caudal de aceite para implementos		l/min	60	60	60	68	68	73
8.4	Nivel sonoro al oído del conductor (EN 12053)		dB(A)	*	*	*	*	*	*
8.5	Tipo de acoplamiento para arrastre: Tipo DIN, referencia			PIN	PIN	PIN	PIN	PIN	PIN

Estas especificaciones pueden cambiar debido a las continuas mejoras.

* Disponible bajo pedido



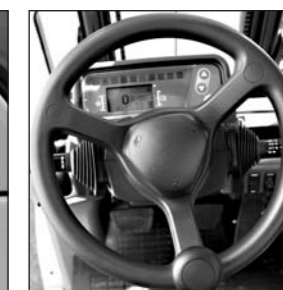
Motores diesel y LPG potentes



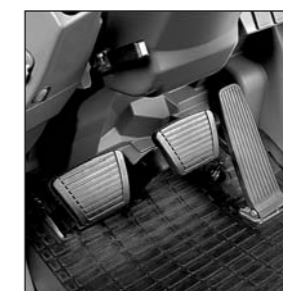
Tejadillo para gran visibilidad



GRENDIA - con los niveles más altos



Dirección totalmente hidrostática



Pedales tipo automóvil



Controles hidráulicos mediante fingertips (opcionales)

GRENDIA EL DIAMANTE VERDE

El color verde de nuestras carretillas representa el compromiso de proteger el medioambiente.

La geometría de nuestro logotipo hace recordar que, como los diamantes, las carretillas elevadoras Mitsubishi son garantía de calidad, fiabilidad y una buena inversión..

FD/FG15-20(C)N Modelos

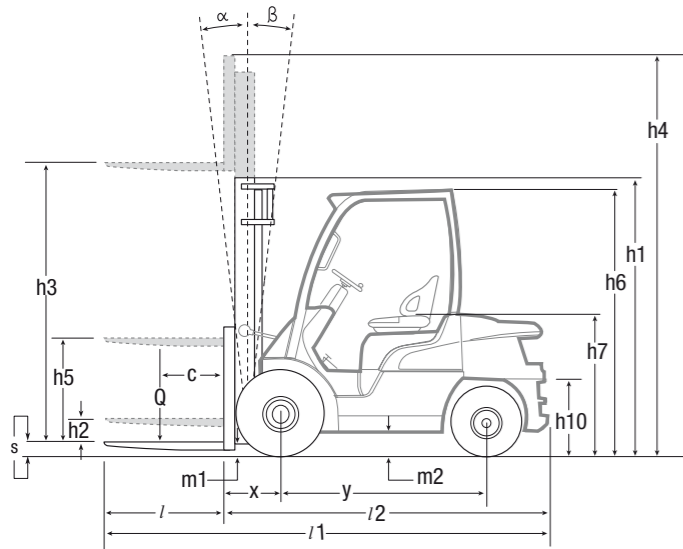
Características y capacidad del mástil

Tipo de Mástil	FD/FG15N-18N FD/FG20CN					FD/FG15N		FD/FG18N		FD/FG20CN	
	h3 mm	h1 mm	h4 mm	h2/h5 mm	Q @ c=500mm kg	h2/h5 mm	Q @ c=500mm kg	h2/h5 mm	Q @ c=500mm kg	h2/h5 mm	Q @ c=500mm kg
Simplex	3000	1995	4050	80	1500	80	-	1750	80	-	2000
	3290	2140	4340	80	1500	80	-	1750	80	-	2000
	3700	2400	4770	80	1500	80	-	1750	80	-	2000
	4090	2585	5140	80	1500	80	-	1750	80	-	2000
	4480	2790	5530	80	1425	80	-	1700	80	-	1950
	5000	3050	6050	80	1375	80	-	1400	80	-	1400
	5500	3300	6550	80	1000	80	-	1000	-	-	-
6000	3550	7050	80	650	80	-	650	-	-	-	
Duplex	3000	1995	4050	945	1500	-	945	1750	-	945	2000
	3295	2140	4340	1095	1500	-	1095	1750	-	1095	2000
	3700	2400	4750	1355	1500	-	1355	1750	-	1355	2000
	4030	2585	5080	1535	1500	-	1535	1750	-	1535	2000
Triplex	3710	1795	4760	745	1500	-	745	1750	-	745	2000
	4010	1895	5060	845	1500	-	845	1750	-	845	2000
	4310	1995	5360	945	1425	-	945	1700	-	945	1950
	4750	2140	5800	1095	1375	-	1095	1625	-	1095	1900
	5090	2260	6140	1215	1325	-	1215	1325	-	1215	1325
	5490	2400	6540	1355	1000	-	1355	1000	-	-	-
	5990	2585	7040	1535	650	-	1535	650	-	-	-
	6490	2845	7540	1795	450	-	1795	450	-	-	-
	7000	3050	8050	2005	275	-	2005	275	-	-	-

Todas las dimensiones incluyen el respaldo de carga. -[]- Si el respaldo de carga no se utiliza, h5 se incrementará 390 mm (20N, 25N), 350 mm (30N), 240 mm (35N), y h4 disminuirá 390 mm (20N, 25N), 350 mm (30N), 240 mm (35N).

Las capacidades se han calculado con ruedas superelásticas (SE).

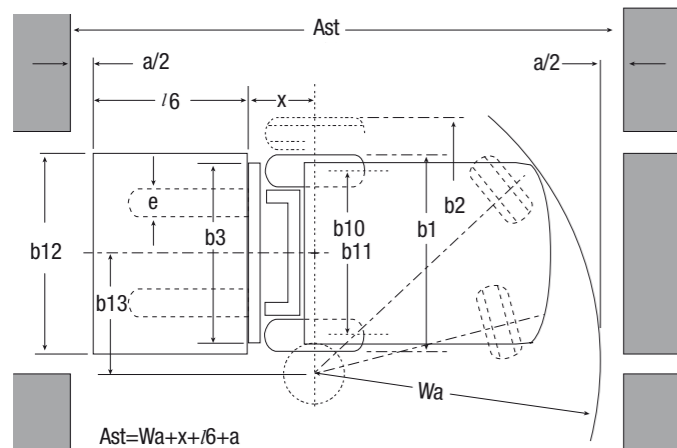
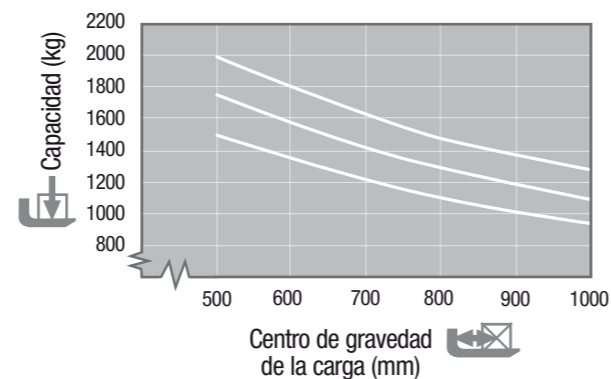
*Para las capacidades marcadas con un asterisco es necesario que la carretilla esté equipada con ruedas dobles.



- h1 Altura con mástil replegado
 - h2 Elevación libre estándar
 - h3 Elevación de las horquillas
 - h4 Altura con mástil desplegado
 - h5 Gran elevación libre
 - Q Capacidad de elevación, carga nominal
 - c Centro de carga (distancia)
- Ast = Ancho del pasillo
 - Wa = Radio de giro
 - a = Margen de seguridad = 2 x 100 mm
 - l6 = Longitud del palé
 - b12 = Ancho del palé

FD/FG15-20N Modelos Capacidades con diferentes centros de gravedad de la carga

Simplex - h3 = 3290 mm



$$Ast = Wa + x + l/6 + a$$

FD/FG20-25N Modelos

Características y capacidad del mástil

Tipo de Mástil	FD/FG20N-FD/FG25N				FD/FG20N		FD/FG25N	
	h3 mm	h1 mm	h4 mm	h2/h5 mm	Q @ c=500mm kg	h2/h5 mm	Q @ c=500mm kg	
Simplex	3000	1995	4050	100	-	2000	100	2500
	3300	2145	4340	100	-	2000	100	2500
	3740	2410	4770	100	-	2000	100	2500
	4100	2590	5140	100	-	2000	100	2500
	4500	2800	5530	100	-	2000	100	2500
	5000	3050	6050	100	-	1950	100	2400
	5500	3300	6550	100	-	1850*	100	2250*
	6000	3550	7050	100	-	1800*	100	2150*
Duplex	3000	1995	4050	-	980	2000	980	2500
	3300	2145	4340	-	1130	2000	1130	2500
	3700	2410	4750	-	1390	2000	1390	2500
	4020	2590	5080	-	1570	2000	1570	2500
Triplex	3730	1800	4760	-	780	2000	780	2500
	4030	1900	5060	-	880	2000	880	2500
	4300	2000	5360	-	980	1950	980	2500
	4750	2140	5800	-	1130	1900	1130	2400
	5060	2260	6140	-	1250	1850	1250	2350
	5500	2400	6540	-	1390	1800	1390	2200*
	5990	2590	7040	-	1570	1750*	1570	2100*
	6490	2850	7540	-	1830	1650*	1830	1750*
	7000	3050	8050	-	2040	1250*	2040	1250*

FD/FG30-35N Modelos

Características y capacidad del mástil

Tipo de Mástil	FD/FG30N					FD/FG35N				
	h3 mm	h1 mm	h4 mm	h2/h5 mm	Q @ c=500mm kg	h3 mm	h1 mm	h4 mm	h2/h5 mm	Q @ c=500mm kg
Simplex	3030	2050	4090	100	3000	3000	2180	4060	100	3500
	3270	2170	4330	100	3000	3300	2300	4360	100	3500
	3700	2430	4760	100	3000	3720	2510	4780	100	3500
	4000	2610	5060	100	3000	4000	2770	5060	100	3500
	4500	2870	5560	100	3000	4500	3010	5560	100	3500
	5000	3120	6060	100	2900	5000	3260	6060	100	3500
	5500	3370	6560	100	2800	5500	3510	6560	100	3350
	6000	3640	7060	100	2700	6000	3760	7060	100	3250
Duplex	3000	2050	4060	1030	3000	3010	2180	4070	1170	3500
	3250	2170	4310	1150	3000	3300	2300	4360	1290	3500
	3700	2430	4760	1420	3000	3720	2625	4780	1610	3500
	4010	2610	5070	1600	3000	4000	2770	5060	1750	3500
Triplex	3690	1830	4750	810	3000	3730	1940	4790	930	3500
	3990	1930	5050	910	3000	4010	2060	5070	1050	3500
	4320	2050	5380	1030	3000	4390	2180	5450	1170	3500
	4700	2170	5760	1150	3000	4700	2300	5760	1290	3500
	5060	2290	6120	1270	2900	5030	2450	6090	1430	3450
	5450	2430	6510	1420	2800	5580	2630	6640	1610	3300
	5970	2610	7030	1600	2700	6000	2770	7060	1750	3200
	6470	2870	7530	1860	2350	6510	2940	7570	1930	2350
	7000	3070	8060	2060	1600	7000	3140	8060	2120	1600

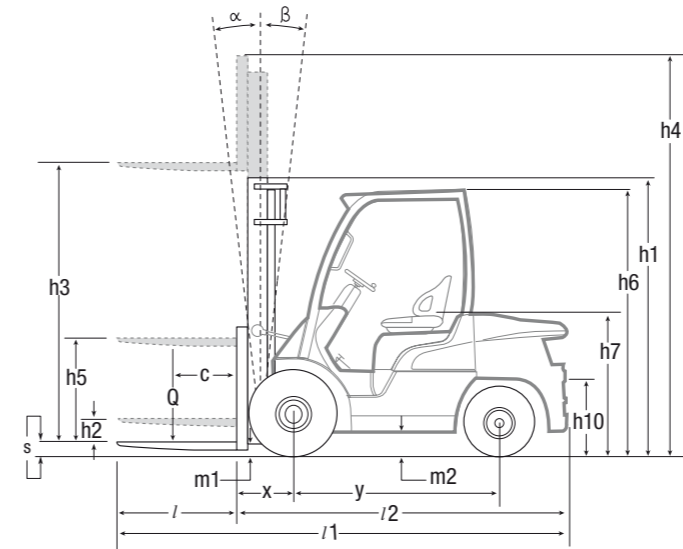
Todas las dimensiones incluyen el respaldo de carga. -[]- Si el respaldo de carga no se utiliza, h5 se incrementará 390 mm (20N, 25N), 350 mm (30N), 240 mm (35N), y h4 disminuirá 390 mm (20N, 25N), 350 mm (30N), 240 mm (35N). Las capacidades se han calculado con ruedas superelásticas (SE).



Acceso de mantenimiento fácil



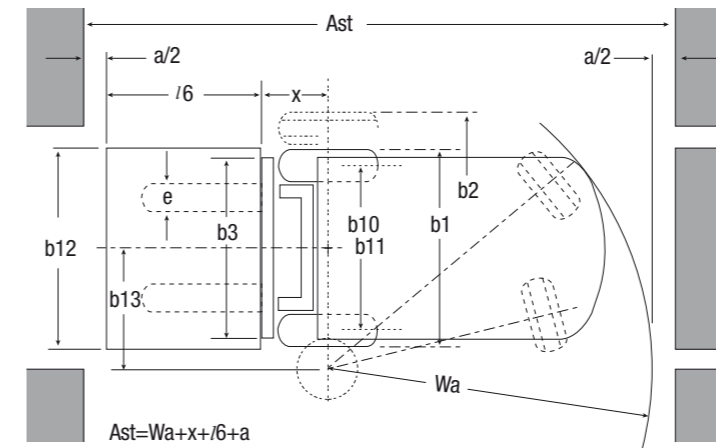
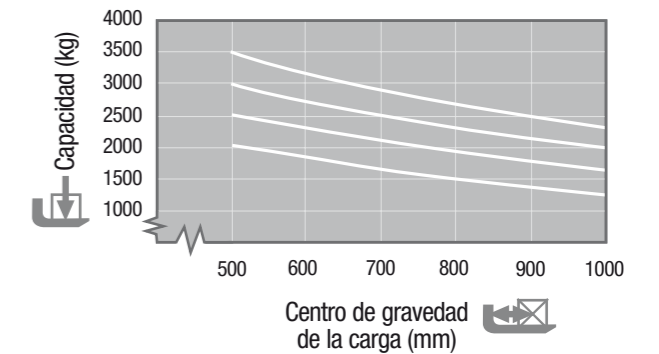
Tecnología avanzada de LPG



- h1 Altura con mástil replegado
 - h2 Elevación libre estándar
 - h3 Elevación de las horquillas
 - h4 Altura con mástil desplegado
 - h5 Gran elevación libre
 - Q Capacidad de elevación, carga nominal
 - c Centro de carga (distancia)
- Ast = Ancho del pasillo
 - Wa = Radio de giro
 - a = Margen de seguridad = 2 x 100 mm
 - l6 = Longitud del palé
 - b12 = Ancho del palé

FD/FG20-35N Modelos Capacidades con diferentes centros de gravedad de la carga

Simplex - h3 = 3300 mm



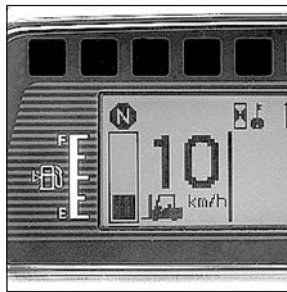
$$Ast = Wa + x + l/6 + a$$



Mástil para gran visibilidad



Asidero/bocina para marcha atrás (opcional)



Pantalla LCD informativa

Sistema de dirección

- **Dirección totalmente hidrostática** con gran capacidad de respuesta, precisa y sin necesidad de esfuerzo por parte del operario, y además requiere muy poco mantenimiento.

Frenos

- **Frenos de tambor totalmente hidrostáticos** que ofrecen un control excelente con un reducido esfuerzo y un fácil mantenimiento.

Sistema hidráulico

- **Sistema hidráulico potente** que ofrece alta capacidad residual para manipular con confort las cargas más pesadas.

Sistemas eléctricos y de control

- **Sistema de presencia integrado (SPI)** que evita todo movimiento de la carretilla y de su mástil si el operario abandona el asiento, además de disponer de una luz de aviso para el cinturón y una alarma para el freno de estacionamiento.
- **Sistema de identificación del operario** que puede ser activado, si lo desea el propietario, para evitar el uso no autorizado de la carretilla.
- **Diagnósticos a bordo** y diagnosis detallada de fallos mediante la conexión de un ordenador que avisa al operario y a los técnicos de mantenimiento de los

problemas, consiguiendo reparaciones más rápidas y evitando daños.

Compartimiento y controles del operario

- **Visibilidad total** junto con un diseño y distribución ergonómicos de todos los controles, que hacen mejorar el confort, reducen la fatiga e incrementan la precisión y la productividad.
- **Asiento con suspensión totalmente ajustable** y con sujeciones de caderas y cinturón que mantiene el confort del operario en las jornadas más largas.
- **Columna de dirección ajustable** con función de memoria que garantiza la posición de conducción óptima siempre.
- **Palancas hidráulicas instaladas en el salpicadero** que ofrecen un control y uso fácil para las operaciones con mástil.
- **Controles hidráulicos mediante fingertips** opcionales integrados en un reposabrazos totalmente ajustable, que ofrecen una precisión sin esfuerzos.
- **Bajo nivel de ruido para el operario** y baja vibración del tren de potencia, lo que aumenta el confort y reduce la fatiga.
- **Panel medidor informativo** que incluye luces de aviso y una pantalla LCD con indicador de velocidad, reloj y contador horario doble.

Otras características

- **Funciones de acceso rápido** que permiten acceder con rapidez y facilidad a todas las partes para realizar comprobaciones y el mantenimiento.
- **Intervalo prolongado de servicio** y selección de componentes de alta calidad, junto con un diseño de bajo mantenimiento, lo que minimiza los tiempos muertos y el coste de propiedad.

Opciones

- **Panel y cabinas totalmente inclinables**
- **Luces LED**
- **Controles hidráulicos mediante fingertips**
- **Asidero/botón de bocina para marcha atrás**
- **Indicador del peso de la carga**
- **Paquete de medidas de prevención de obstrucciones**
- **Panel de techo transparente**
- **Paquete de protección Dust-Plus**
- **Control de velocidad**
- **Aire acondicionado o calefacción**

cuando la fiabilidad lo es todo

Al igual que todos los productos de la marca Mitsubishi, nuestras carretillas elevadoras se fabrican empleando los inmensos recursos y la tecnología de vanguardia de una de las mayores empresas del mundo. De modo que cuando prometemos **calidad, fiabilidad y rentabilidad**, sabe que puede contar con ellas.

Todos los modelos de nuestra amplia y galardonada gama de carretillas elevadoras y equipos de interior ofrecen altas prestaciones y están diseñados para servirle... día tras día... año tras año... en todas las tareas... y bajo cualquier condición.

Para que su carretilla mantenga una productividad constante, disponemos de una red de concesionarios locales seleccionados por su compromiso de atención al cliente y respaldados por la organización de carretillas elevadoras Mitsubishi. Está donde esté, siempre tendrá cerca un concesionario preparado y dispuesto a satisfacer sus necesidades.

El útil servicio local abarca todos los aspectos: identificación del modelo y la configuración más adecuados para su aplicación, oferta de planes de financiación y mantenimiento flexibles y competitivos, amplias garantías, alquiler a corto y largo plazo, y servicio de mantenimiento y reparación en sus instalaciones, así como el suministro de piezas de recambio más fiable y rápido del sector.

Sólo Mitsubishi puede proporcionar esa combinación de excelencia en ingeniería global y servicio técnico local... sólo Mitsubishi ofrece un producto de tanta calidad a un precio tan asequible... y sólo Mitsubishi da a la fiabilidad tanta importancia como usted mismo. Póngase en contacto con su concesionario local y descubra lo que Mitsubishi puede ofrecerle.

Puede encontrar el concesionario más cercano en www.mitforklift.com



El sistema de presencia integrado ofrece:

- un sistema de interbloqueo hidráulico de la marcha que evita todo movimiento de la carretilla y su mástil cuando el conductor abandona el asiento
- un testigo de aviso del cinturón
- una alarma del freno de estacionamiento

El término 'Sistema integrado de presencia' (IPS) debe interpretarse como un concepto comercial, solamente para describir una serie de características de diseño de las carretillas de Mitsubishi en las que se aplica el IPS. No implica que la carretilla pueda conducirse sin la adecuada formación del conductor y sin los correspondientes cuidados y atenciones. El fabricante (MCFE, Almere, Holanda) no acepta ningún tipo de responsabilidad por accidentes o daños causados por un uso incorrecto o peligroso de sus equipos.



CSSM1094 (09/09)
© 2009 MCFE
Printed in The Netherlands

mitforklift@mcf.nl www.mitforklift.com

NOTA: Las especificaciones de rendimiento pueden variar dependiendo de las tolerancias estándar de fabricación, las condiciones del vehículo, tipo de neumáticos, condiciones de la superficie o suelo y/o de las aplicaciones o ambiente donde se opera. Las carretillas que aparecen pueden no ser estándar. Si quiere informarse sobre los requisitos de rendimiento específicos y configuraciones disponibles localmente contacte con su distribuidor de carretillas elevadoras de Mitsubishi. Mitsubishi sigue una política de continua mejora de sus productos. Por esta razón, algunos materiales, opciones y especificaciones podrían cambiar sin previo aviso.