

TAKEUCHI

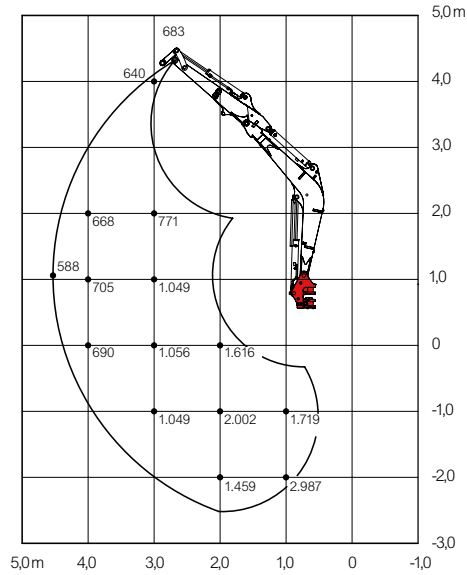
TB235-2



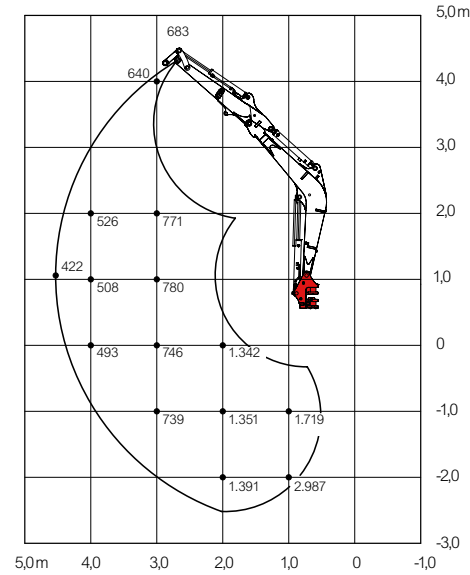
TB235-2 | ES | 02.2020

Tablas de carga (Unidad kg)

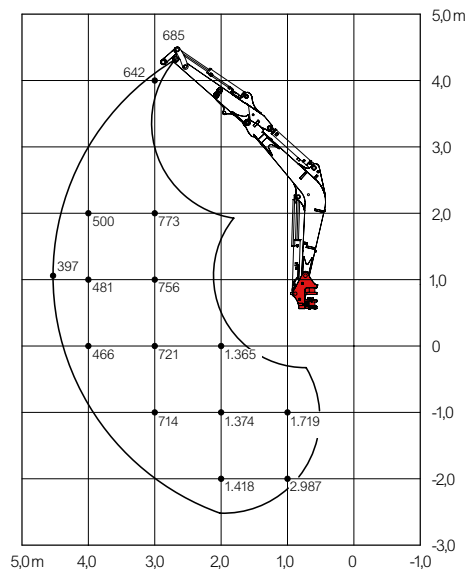
Hacia atrás



Hacia un lado

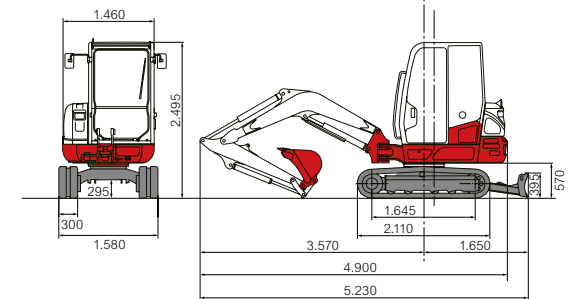
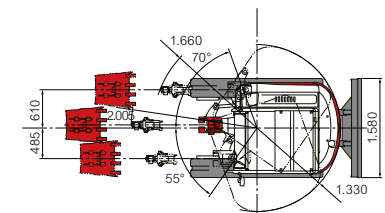
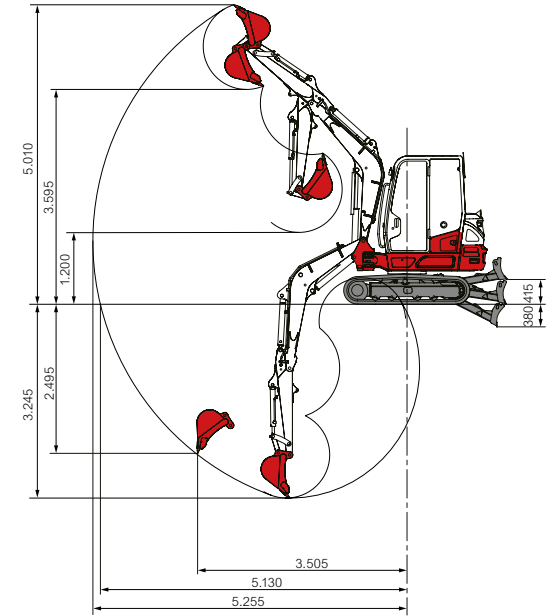


Hacia delante (pala dozer levantada)



Las cargas indicadas en las tablas no superan el 87% de capacidad de elevación hidráulica o el 75% de carga de vuelco.

Medidas (Unidad mm)





Asiento ergonómico con elementos de mando colocados de manera óptima para trabajar más eficientemente.



Panel de gran visibilidad con elementos de control visuales y acústicos. Modo ECO para aumentar la rentabilidad y disminuir el consumo de gasoil.



4 circuitos hidráulicos, 3 de ellos dirigidos por potenciómetros, caudal regulable.



Cabina amplia, insonorizada, de baja vibración, con compartimentos para guardar cosas, entrada amplia con fijación masiva de puerta y cristal frontal abatible.

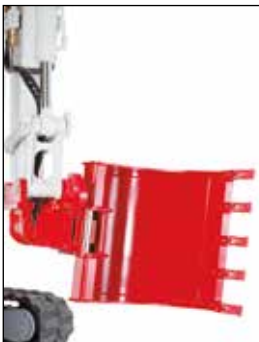


Opcional con aire acondicionado.



Robusto bloque de giro con latiguillos especialmente protegidos y giro hidráulico de brazo.

ACCESORIOS PARA TAKEUCHI



PowerTilt con enganche rápido hidráulico para montar el cazo al revés



Enganche rápido hidráulico



PowerTilt con enganche rápido hidráulico



Ahoyador con broca



Martillo hidráulico



Cazo de limpieza fijo con implemento giratorio PowerTilt



Pinza universal



Engrase centralizado con dosificación controlada y aviso de nivel bajo de grasa



Rodillos con guía interior y exterior para un funcionamiento seguro de las cadenas de goma Double-Short-Pitch para una marcha baja en vibraciones.



Amplias tapas abatibles para facilitar un acceso cómodo para dar mantenimiento al motor y a los componentes hidráulicos.



Motor con niveles reducidos de consumo, ruidos y emisiones de gases con agregados adicionales inteligentes para un consumo mínimo.



Cizalla



Fresadora



Compactadora

PAQUETE CONFORT DE HUPPENKOTHEN

- » 4 circuitos hidráulicos, 3 de ellos dirigidos por potenciómetros
- » 1^{er} circuito hidráulico con un caudal máx. de 60,0 l/min
- » 2° / 4° circuito hidráulico con caudal máx. de 21,6 l/min
- » Todos los caudales ajustables desde el display, con 3 niveles de ajuste.
- » Amortiguación final en cilindros de elevación y giro de brazo
- » Doble filtro de aire
- » Contrapeso masivo para mayor estabilidad
- » Válvula de seguridad antirretorno en el cilindro de elevación y giro de brazo
- » Aviso acústico de sobrecarga
- » Muelle en freno de láminas de aparcar
- » Muelle en freno de láminas de giro
- » Ralentí automático (reglaje de revoluciones)
- » Compartimento con herramienta
- » Tomas de corriente en el techo para un rotativo

OPCIONAL

- » Bomba de repostar gasoil
- » Aire acondicionado con 4 salidas de aire
- » Engrase centralizado

PRESENTAMOS LA NUEVA EXCAVADORA COMPACTA **TB235-2**

Con la TB235-2 TAKEUCHI presenta el nuevo modelo de su serie de excavadoras compactas en la clase de 4 toneladas. Esta máquina está impulsada por un motor turbo-diesel Yanmar de 3 cilindros y se destaca con una potencia de 18,2 kW / 24,8 CV con 2.400 r.p.m. La fase 5 de gases de escape no es ningún problema para este moderno agregado.

CALIDAD

Con sus 4 instalaciones hidráulicas de serie, la TB235-2 permite combinar una variedad de accesorios. En el 1er circuito hidráulico está

disponible un caudal de 60,0 l/min. Además 3 de los 4 circuitos están dirigidos por potenciómetros lo que permite un manejo preciso y un trabajo rápido. La calidad demostrada del implemento Powertilt con enganche rápido hidráulico completa la gran variedad de aplicaciones.

CONFORT Y SEGURIDAD

La TB235-2 viene equipada con una amplia cabina ROPS/FOPS (opcional con aire acondicionado) con elementos ergonómicos de uso y control que proporcionan un trabajo productivo

y eficiente. También en este modelo, Takeuchi garantiza un uso sencillo y confortable gracias a la dirección sensitiva.

Debido al desarrollo constante teniendo en cuenta los deseos y sugerencias de nuestros clientes, las excavadoras de TAKEUCHI ofrecen las ventajas decisivas.

**TAKEUCHI - CON TODA LA EXPERIENCIA
DEL INVENTOR DE LA EXCAVADORA
COMPACTA**

Medidas principales

Peso operativo* (kg)	3.640
Anchura (mm)	1.580
Altura (mm)	2.495
Longitud (mm)	5.230
Giro del brazo izda/dcha (°)	70 / 55
Motor diesel	
Yanmar	3TNV88F fase 5 de gases de escape
Tipo	3 cilindros, refrigerado por agua Commonrail
Potencia nominal ISO14396 (kW/CV)	18,2 / 24,8 a 2.400 r.p.m.
Par máximo (Nm)	92,0 a 1.440 r.p.m.
Cilindrada (cm³)	1.642
Agua de refrigeración (l)	4,0
Aceite de motor (l)	4,7
Depósito de gasoil (l)	46,0

Sistema hidráulico

Bombas hidráulicas	2x variable + 2x engranaje
Presión (bar)	245 / 245 / 200 / 34
Caudal (l/min)	2x 38,9 / 1x 21,6 / 1x 10,8
Depósito de aceite hidráulico (l)	35,0 (depósito), 68,0 (total)
Motor de giro	Pistones axiales fijos
Motor de traslación	Pistones axiales variables (2ª marcha)

Circuitos auxiliares

1er circuito hidráulico martillo (l/min)	60,0
3x caudal ajustable	
2ª / 4ª circuito hidráulico Powertilt / pinza (l/min)	21,6
Caudal ajustable	
3er circuito auxiliar enganche rápido hidráulico (l/min)	10,0

Tren de rodaje

Tipo de cadena	goma o acero
Anchura de cadena (mm)	300
Contacto con el suelo (mm)	1.645
Presión sobre el suelo (kg/cm²)	0,31
Medidas de la pala dozer (mm)	1.580 x 395

Prestaciones

Velocidad traslación (km/h)	2,8 (1ª marcha) / 4,2 (2ª marcha)
Velocidad de giro (r.p.m.)	9,3
Pendiente superable (grados/%)	30 / 58
Fuerza de arranque cazo (kN)	27,1
Fuerza de arranque balancín (kN)	17,3

*Peso propio + ERH + Powertilt + cazo mediano + depósito medio lleno

Huppenkothen GmbH
T +34 902 050 032
M +34 606 321 116 Hamid
M +34 682 623 072 Nacho